

PROGRAMME DE RECONNAISSANCE DE LA HAUTE PERFORMANCE



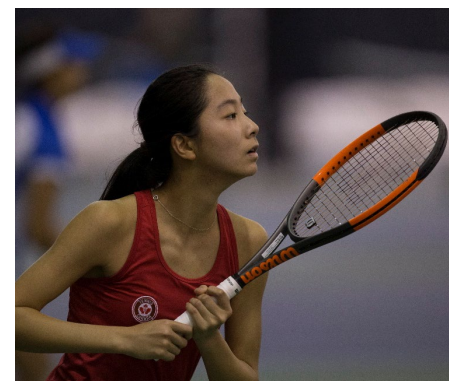
PETITS AS BANQUE
NATIONALE
**IDENTIFICATION
DE TALENTS**



**ENVIRONNEMENT
D'ENTRAÎNEMENT
DU MIDJ**



**ORGANISATION
DES
COMPÉTITIONS**



**RÉSULTATS DES
ATHLÈTES**



**RÉSULTATS DES
ENTRAÎNEURS**

RECONNAISSANCE DES CLUBS, DES ENTRAÎNEURS ET DES JOUEURS

RÉSULTATS DES ATHLÈTES

Le volet Résultats des athlètes fournit **un soutien financier direct aux athlètes** pour les aider à payer les coûts associés à l'entraînement et à la compétition. Les athlètes **reçoivent du financement fondé sur l'atteinte de normes précises**.

À la suite de recherches approfondies, Tennis Canada a élaboré deux ensembles de normes assorties de critères correspondants pour que les athlètes obtiennent du financement :

NORMES DE DÉVELOPPEMENT

CATÉGORIES D'ÂGE

- Filles (11, 12 et 13 ans)
- Garçons (11, 12 et 13 ans)

À PROPOS DES NORMES DE DÉVELOPPEMENT

- Ces normes concernent les jeunes de 11, 12 et 13 ans, puisque plus nous avons de la profondeur dans ces groupes d'âge, plus nous augmentons les chances de les faire cheminer d'une étape à l'autre.
- Pour obtenir du financement, les athlètes sont évalués par le Comité de développement des entraîneurs des moins de 15 ans selon des critères précis. Le comité évalue les habiletés techniques, tactiques, physiques et psychologiques d'un athlète. Les critères reposent sur les lignes directrices du Modèle intégral de développement du joueur à cet âge et à cette étape.
- **Les athlètes qui répondent aux critères des normes de développement sont identifiés comme membres de l'équipe canadienne espoir des moins de 15 ans.**

NORMES DE PERFORMANCE

CATÉGORIES D'ÂGE

- Filles (de 13 à 25 ans)
- Garçons (de 14 à 25 ans)

À PROPOS DES NORMES DE PERFORMANCE

- Ces normes ont été établies d'après l'analyse de l'ITF et les données des classements ATP/sur 10 ans. Les normes sont fondées sur le cheminement des athlètes du *Top 250*, le *Top 100* (Argent), le *Top 50* (Or) et le *Top 10* (Platine).
- Pour chaque groupe d'âge, plusieurs résultats et normes de classement sont associés aux couleurs correspondantes (Bronze, Argent, Or, Platine). Pour recevoir du financement, les athlètes doivent répondre à une combinaison d'une norme de résultat et d'une norme de classement.

RÉSULTATS DES ATHLÈTES

Les athlètes qui obtiennent les résultats attendus selon l'âge et l'étape recevront un soutien financier décrit ci-dessous pour les aider à payer les coûts associés à l'entraînement et à la compétition.

FILLES	NORMES DE DÉVELOPPEMENT		NORMES DE PERFORMANCE		
	1 ^{re} ANNÉE F U12	2 ^e ANNÉE F U12	1 ^{re} ANNÉE F U14	2 ^e ANNÉE F U14	1 ^{re} ANNÉE F U16
	Jusqu'à 3 000 \$	Jusqu'à 4 000 \$	Jusqu'à 10 000 \$ +	Jusqu'à 12 500 \$ +	Jusqu'à 17 500 \$

GARÇONS	NORMES DE DÉVELOPPEMENT			NORMES DE PERFORMANCE	
	1 ^{re} ANNÉE G U12	2 ^e ANNÉE G U12	1 ^{re} ANNÉE G U14	2 ^e ANNÉE G U14	1 ^{re} ANNÉE G U16
	Jusqu'à 3 000 \$	Jusqu'à 4 000 \$	Jusqu'à 5 000 \$	Jusqu'à 10 000 \$ +	Jusqu'à 15 000 \$

Note : Le financement selon les normes de développement est la subvention disponible pour les athlètes de l'équipe canadienne espoir des moins de 15 ans.



1^{re} ANNÉE F U14 : Combinée avec la subvention pour les tournois de l'équipe canadienne espoir des moins de 15 ans. En plus du financement selon les normes de performance, les joueuses sélectionnées comme membres de l'équipe canadienne espoir des moins de 15 ans sont admissibles à une subvention de 5 000 \$ pour les tournois.



2^e ANNÉE U14 : En plus du financement selon les normes de performance, les joueurs sont admissibles à un financement supplémentaire par l'entremise de la fondation Fischer qui accorde une subvention fondée sur la performance aux Championnats juniors canadiens U14.

RÉSULTATS DES JOEUSES

APERÇU DES NORMES POUR LES FILLES

NORMES DE DÉVELOPPEMENT		NORMES DE PERFORMANCE				
1 ^{re} ANNÉE F U12		2 ^e ANNÉE F U12		1 ^{re} ANNÉE F U14	2 ^e ANNÉE F U14	1 ^{re} ANNÉE F U16
CRITÈRES D'ÉVALUATION	<p>Évaluation globale des joueuses selon les critères suivants :</p> <ul style="list-style-type: none"> • Résultats en compétition • Habiletés techniques • Composantes physiques • Habiletés mentales • Analyse vidéo et environnement des joueuses 	<p>Évaluation globale des joueuses selon les critères suivants :</p> <ul style="list-style-type: none"> • Résultats en compétition • Habiletés techniques • Composantes physiques • Habiletés mentales • Analyse vidéo et environnement des joueuses 	<p>Combinaison des résultats et du classement :</p> <ul style="list-style-type: none"> • Résultats des tournois juniors ITF (J30, J60, J100, J200, J300, J500) • Résultats du Grand Chelem jr. • Résultats Tennis Europe G2 • Classement canadien U16 	<p>Combinaison des résultats et du classement :</p> <ul style="list-style-type: none"> • Résultats championnats canadiens U16 / U18 • Résultats des tournois juniors ITF (J30, J60, J100, J200, J300, J500) • Résultats du Grand Chelem junior • Résultats ITF WTT 15k \$ - 50k \$ • Victoires contre les meilleures joueuses classées (ETA / ITF) • Résultats Petits As (France) • Classement canadien U18 • Classement junior ITF 	<p>Combinaison des résultats et du classement :</p> <ul style="list-style-type: none"> • Résultats championnats canadiens U16 / U18 • Résultats des tournois juniors ITF (J30, J60, J100, J200, J300, J500) • Résultats du Grand Chelem jr • Résultats ITF WTT 15k \$ 25k \$, 40k \$ et 60k \$ • Résultats Orange Bowl U16 • Victoires contre les meilleures joueuses classées (WTA/ITF) • Classement junior ITF • Classement WTA 	
	<p>Les joueuses qui atteignent les normes de développement font partie de l'équipe canadienne espoir des moins de 15 ans</p>					
SOUTIEN	<p>Jusqu'à 3 000 \$ + plusieurs camps nationaux et soutien/supervision dans les clubs d'un entraîneur du secteur privé</p>	<p>Jusqu'à 4 000 \$ + plusieurs camps nationaux et soutien/supervision dans les clubs d'un entraîneur du secteur privé</p>	<p>Or – 10 000 \$ Argent – 7 500 \$ Bronze – 5 000 \$ + subvention possible de 5 000 \$</p>	<p>Or – 12 500 \$ Argent – 10 000 \$ Bronze – 7 500 \$ + subvention possible de la fondation Fisher</p>	<p>Platine – 17 500 \$ Or – 15 000 \$ Argent – 12 500 \$ Bronze – 10 000 \$</p>	

NORMES DE DÉVELOPPEMENT DES FILLES

Groupes d'âge concernés :

1^{re} ANNÉE U12 (11 ans au cours de l'année)

2^e ANNÉE U12 (12 ans au cours de l'année)

1^{re} ANNÉE U14 (13 ans au cours de l'année)

CRITÈRES D'ÉVALUATION

L'évaluation des joueuses porte sur :

- Les résultats en compétition et le classement
- Les habiletés techniques
- Les habiletés tactiques
- Les composantes physiques
- Les habiletés psychologiques
- L'analyse vidéo
- L'environnement de la joueuse

L'évaluation des joueuses est faite par le **comité de développement des entraîneurs des moins de 15 ans** tout au long de l'année.

SOUTIEN DISPONIBLE

Les filles qui atteignent les normes de développement reçoivent :

- **1^{re} années U12 : 3 000 \$ de subvention aux tournois**
 - 3 tournois internationaux – 1 000 \$ par tournoi
- **2^e années U12 : 4 000 \$ de subvention aux tournois**
 - 4 tournois internationaux – 1 000 \$ par tournoi
- **1^{re} ANNÉE U14 : 5 000 \$ de subvention aux tournois**
 - 5 tournois internationaux - 1 000 \$ par tournoi
- *Pour que la joueuse reçoive la subvention, elle doit participer à un tournoi approuvé à priori par le comité de développement des entraîneurs des moins de 15 ans.*
- **Plusieurs camps nationaux, du soutien et de la supervision dans le club par un entraîneur du secteur privé.**

Les joueuses qui atteignent les normes de développement font partie de l'équipe canadienne espoir des moins de 15 ans

NORMES DES FILLES DE 1^{RE} ANNÉE 14 ANS

<p>La joueuse doit obtenir une combinaison de 1 norme de résultats et 1 norme de classement Pour les résultats, elle doit gagner au moins un match. Un laissez-passer ou une défaite au premier tour ne compte pas pour la norme.</p>		FILLES 1^{RE} ANNÉE U14 (13 ans au cours de l'année)			
		BRONZE (vers 101-200 WTA)	ARGENT (vers 51-100 WTA)	OR (vers 11-50 WTA)	PLATINE (vers le Top 10 WTA)
CRITÈRES DE RÉSULTATS	ITF J30	DF	F	V	
	ITF J60	QF	DF	F	
	ITF J100	R16 (dont 2 victoires dans le tableau principal)	QF	DF	
	ITF J200		R16 (dont 2 victoires dans le tableau principal)	QF	
	ITF J300			R16 (dont 2 victoires dans le tableau principal)	
	ETA G2	QF	DF	F	
Classement canadien U16		10 ou mieux	6 ou mieux	3 ou mieux	
FINANCEMENT/SOUTIEN DISPONIBLE		5 000 \$	7 500 \$	10 000 \$	N/D

1^{RE} ANNÉE U14 : Combinée avec la subvention pour les tournois de l'équipe canadienne espoir des moins de 15 ans. En plus du financement selon les normes de performance, les joueuses sélectionnées comme membres de l'équipe canadienne espoir des moins de 15 ans sont admissibles à une subvention de 5 000 \$ pour les tournois.

NORMES DES FILLES DE 2^e ANNÉE 14 ANS

<p>La joueuse doit obtenir une combinaison de 1 norme de résultats et 1 norme de classement Pour les résultats, elle doit gagner au moins un match. Un laissez-passer ou une défaite au premier tour ne compte pas pour la norme.</p>		FILLES 2 ^e ANNÉE U14 (14 ans au cours de l'année)			
		BRONZE (vers 101-200 WTA)	ARGENT (vers 51-100 WTA)	OR (vers 11-50 WTA)	PLATINE (vers le Top 10 WTA)
NORMES DE RÉSULTATS	Championnats juniors canadiens U16	F			
	Championnats juniors canadiens U18		F	V	
	ITF J30	V			
	ITF J60	F	V		
	ITF J100	DF	F	V	
	ITF J200	QF	DF	F	
	ITF J300		R16 (dont 2 victoires dans le tableau principal)		
	ITF J500	R16 (dont 2 victoires dans le tableau principal)		QF	
	Grand Chelem junior			R16 (dont 2 victoires dans le tableau principal)	
	Petits As (France)	QF	DF	F	
	ITF WTT 15k \$ - 25k \$	R16 (dont 2 victoires dans le tableau principal)	QF	SF	
	ITF WTT 30k \$ - 50k \$			R16 (dont 2 victoires dans le tableau principal)	
	Victoires contre les meilleures joueuses ETA ou ITF	5 victoires (Top 150 ETA)	5 victoires (Top 30 ETA ou Top 100 ITF)	5 victoires (Top 20 ETA ou Top 50 ITF)	
	Classement canadien U18	12 ou mieux	8 ou mieux	4 ou mieux	
Classement ITF	580 ou mieux	505 ou mieux	380 ou mieux		
FINANCEMENT/SOUTIEN DISPONIBLE	7 500 \$	10 000 \$	12 500 \$	N/D	

2^e ANNÉE F U14 : En plus du financement selon les normes de performance, les joueuses sont admissibles à du soutien supplémentaire par l'entremise de la fondation Fischer qui accorde une subvention fondée sur la performance aux Championnats juniors canadiens U14.

NORMES DES FILLES DE 1^{re} ANNÉE 16 ANS

<p>La joueuse doit obtenir une combinaison de 1 norme de résultats et 1 norme de classement Pour les résultats, elle doit gagner au moins un match. Un laissez-passer ou une défaite au premier tour ne compte pas pour la norme.</p>		FILLES 1^{re} ANNÉE U16 (15 ans au cours de l'année)			
		BRONZE (vers 101-200 WTA)	ARGENT (vers 51-100 WTA)	OR (vers 11-50 WTA)	PLATINE (vers le Top 10 WTA)
NORMES DE RÉSULTATS	Championnats juniors canadiens U16	V			
	Championnats juniors canadiens U18		V		
	ITF J100	V			
	ITF J200	F	V		
	ITF J300	DF	F	F	
	ITF J500	QF	DF	F	V
	Grand Chelem junior	R16 (dont 2 victoires dans le tableau principal)	QF	DF	F
	Orange Bowl U16		V		
	ITF WTT 15k \$	QF	DF	F	V
	ITF WTT 25k \$		QF	DF	F
	ITF WTT 40k \$			QF	DF
	ITF WTT 60 \$k				QF
	Victoires contre les meilleures joueuses ITF ou WTA	5 victoires (Top 150 ITF ou Top 860 WTA)	5 victoires (Top 100 ITF ou Top 800 WTA)	5 victoires (Top 75 ITF ou Top 700 WTA)	5 victoires (Top 35 ITF ou Top 650 WTA)
	Classement ITF	190 ou mieux	145 ou mieux	120 ou mieux	35 ou mieux
Classement WTA	870 ou mieux	820 ou mieux	720 ou mieux	650 ou mieux	
FINANCEMENT/SOUTIEN DISPONIBLE		10 000 \$	12 500 \$	15 000 \$	17 500 \$

NORMES DES FILLES DE 2^e ANNÉE 16 ANS

<p>La joueuse doit obtenir une combinaison de 1 norme de résultats et 1 norme de classement Pour les résultats, elle doit gagner au moins un match. Un laissez-passer ou une défaite au premier tour ne compte pas pour la norme.</p>		FILLES 2^e ANNÉE U16 (16 ans au cours de l'année)			
		BRONZE (vers 101-200 WTA)	ARGENT (vers 51-100 WTA)	OR (vers 11-50 WTA)	PLATINE (vers le Top 10 WTA)
NORMES DE RÉSULTATS	Championnats juniors canadiens U18	V			
	ITF J100				
	ITF J200	V			
	ITF J300	F	W		
	ITF J500	DF	F	V	
	Grand Chelem junior	QF	DF	F	V
	ITF WTT 15k \$	DF	F	V (x2)	V (x2)
	ITF WTT 25k \$	QF	DF	V	V
	ITF WTT 40k \$	R16 (dont 2 victoires dans le tableau principal)	QF	DF	F
	ITF WTT 60k \$			QF	DF
	ITF WTT 80k \$				QF
	Victoires contre les meilleures joueuses ITF ou WTA	5 victoires (Top 75 ITF ou Top 750 WTA)	5 victoires (Top 40 ITF ou Top 575 WTA)	5 victoires (Top 30 ITF ou Top 450 WTA)	
Classement ITF	100 ou mieux	55 ou mieux	45 ou mieux	10 ou mieux	
Classement WTA	790 ou mieux	690 ou mieux	515 ou mieux	465 ou mieux	
FINANCEMENT/SOUTIEN DISPONIBLE		12 500 \$	15 000 \$	17 500 \$	20 000\$

NORMES DES FILLES DE 1^{re} ANNÉE 18 ANS

<p>La joueuse doit obtenir une combinaison de 1 norme de résultats et 1 norme de classement Pour les résultats, elle doit gagner au moins un match. Un laissez-passer ou une défaite au premier tour ne compte pas pour la norme.</p>		FILLES 1^{re} ANNÉE U18 (17 ans au cours de l'année)			
		BRONZE (vers 101-200 WTA)	ARGENT (vers 51-100 WTA)	OR (vers 11-50 WTA)	PLATINE (vers le Top 10 WTA)
NORMES DE RÉSULTATS	ITF J300	V			
	ITF J500	F	V		
	Grand Chelem junior	DF	F	V	
	ITF WTT 15k \$	V			
	ITF WTT 25k \$	F	F		
	ITF WTT 40k \$	DF	DF	F	
	ITF WTT 60k \$	R16 (dont 2 victoires dans le tableau principal)	QF	DF	V
	ITF WTT 80k \$			QF	F
	ITF WTT 100k \$				DF
	ITF WTT 125k \$				QF
Victoires contre les meilleures joueuses ITF ou WTA	5 victoires (Top 45 ITF ou Top 500 WTA)	5 victoires (Top 25 ITF ou Top 460 WTA)	5 victoires (Top 15 ITF ou Top 300 WTA)		
Classement ITF	65 ou mieux	35 ou mieux	25 ou mieux	5 ou mieux	
Classement WTA	605 ou mieux	540 ou mieux	360 ou mieux	200 ou mieux	
FINANCEMENT/SOUTIEN DISPONIBLE		15 000 \$	17 500 \$	20 000 \$	22 500 \$

NORMES DES FILLES DE 2^e ANNÉE 18 ANS

<p>La joueuse doit obtenir une combinaison de 1 norme de résultats et 1 norme de classement Pour les résultats, elle doit gagner au moins un match. Un laissez-passer ou une défaite au premier tour ne compte pas pour la norme.</p>		FILLES 2^e ANNÉE U18 (18 ans au cours de l'année)			
		BRONZE (vers 101-200 WTA)	ARGENT (vers 51-100 WTA)	OR (vers 11-50 WTA)	PLATINE (vers le Top 10 WTA)
NORMES DE RÉSULTATS	Grand Chelem junior	V			
	ITF WTT 15k \$	V (x2)			
	ITF WTT 25k \$	V			
	ITF WTT 40k \$	F	F		
	ITF WTT 60k \$	DF	DF		
	ITF WTT 80k \$		QF	V	
	ITF WTT 100k \$			F	
	125k \$			DF	
	250k \$			QF	F
	500k \$				DF
	Grand Chelem				R16
	Victoires contre les meilleures joueuses ITF ou WTA	5 victoires (Top 10 ITF ou Top 350 WTA)	5 victoires (Top 250 WTA)		
Classement WTA	465 ou mieux	305 ou mieux	225 ou mieux	135 ou mieux	
FINANCEMENT/SOUTIEN DISPONIBLE		17 500 \$	20 000 \$	22 500 \$	25 000 \$

RÉSULTATS DES JOUEURS

APERÇU DES NORMES POUR LES GARÇONS

NORMES DE DÉVELOPPEMENT			NORMES DE PERFORMANCE		
	1 ^{re} ANNÉE G U12	2 ^e ANNÉE G U12	1 ^{re} ANNÉE G U14	2 ^e ANNÉE G U14	1 ^{re} ANNÉE G U16
CRITÈRES D'ÉVALUATION	<p>Évaluation globale des joueurs selon les critères suivants :</p> <ul style="list-style-type: none"> • Résultats en compétition • Habiletés techniques • Composantes physiques • Habiletés psychologiques • Analyse vidéo et environnement des joueurs 	<p>Évaluation globale des joueurs selon les critères suivants :</p> <ul style="list-style-type: none"> • Résultats en compétition • Habiletés techniques • Composantes physiques • Habiletés psychologiques • Analyse vidéo et environnement des joueurs 	<p>Évaluation globale des joueurs selon les critères suivants</p> <ul style="list-style-type: none"> • Résultats en compétition • Habiletés techniques • Composantes physiques • Comportement • Analyse vidéo et environnement des joueurs 	<p>Combinaison de résultats et de classement :</p> <ul style="list-style-type: none"> • Résultats Championnats canadiens U16 • Résultats ITF J30 et J6 • Résultats de l'Orange Bowl • Résultats Petits As (France) • Résultats contre les meilleurs joueurs ETA • Classement canadien U16 	<p>Combinaison de résultats et de classement :</p> <ul style="list-style-type: none"> • Résultats Championnats canadiens U16 et U18 • Résultats des tournois jr ITF (J30, J60, J100, J200, J300, J500) • Résultats Grand Chelem jr • Résultats de l'Orange Bowl • Résultats challengers ATP • Victoires contre les meilleurs joueurs ETA/ITF • Classement ITF • Classement ATP
	<p>Les joueurs qui atteignent les normes de développement font partie de l'équipe canadienne espoir des moins de 15 ans</p>				
SOUTIEN	<p>Jusqu'à 3 000 \$</p> <p>+ plusieurs camps nationaux et soutien/supervision dans les clubs d'un entraîneur du secteur privé</p>	<p>Jusqu'à 4 000 \$</p> <p>+ plusieurs camps nationaux et soutien/supervision dans les clubs d'un entraîneur du secteur privé</p>	<p>Jusqu'à 5 000 \$</p> <p>+ plusieurs camps nationaux et soutien/supervision dans les clubs d'un entraîneur du secteur privé</p>	<p>Or – 10 500 \$</p> <p>Argent – 7 500 \$</p> <p>Bronze – 5 000 \$</p> <p>+ subvention possible de la fondation Fisher</p>	<p>Platine – 15 000 \$</p> <p>Or - 12 500 \$</p> <p>Argent - 10 000 \$</p> <p>Bronze – 7 500 \$</p>

NORMES DE DÉVELOPPEMENT DES GARÇONS

Groupes d'âge concernés :

1^{re} ANNÉE U12 (11 ans au cours de l'année)

2^e ANNÉE U12 (12 ans au cours de l'année)

1^{re} ANNÉE U14 (13 ans au cours de l'année)

CRITÈRES D'ÉVALUATION

L'évaluation des joueurs porte sur :

- Les résultats en compétition et le classement
- Les habiletés techniques
- Les habiletés tactiques
- Les composantes physiques
- Les habiletés psychologiques
- L'analyse vidéo
- L'environnement du joueur
- L'évaluation des joueurs est faite par le **comité de développement des entraîneurs des moins de 15 ans** tout au long de l'année.

SOUTIEN DISPONIBLE

Les garçons qui atteignent les normes de développement reçoivent :

- **1^{re} années U12 : 3 000 \$ de subvention aux tournois**
 - 3 tournois internationaux – 1 000 \$ par tournoi
- **2^e années U12 : 4 000 \$ de subvention aux tournois**
 - 4 tournois internationaux – 1 000 \$ par tournoi
- **1^{re} ANNÉE U14 : 5 000 \$ de subvention aux tournois**
 - 5 tournois internationaux - 1 000 \$ par tournoi
- *Pour que le joueur reçoive la subvention, il doit participer à un tournoi approuvé à priori par le comité de développement des entraîneurs des moins de 15 ans*
- **Plusieurs camps nationaux, du soutien et de la supervision dans le club par un entraîneur du secteur privé.**

Les joueurs qui atteignent les normes de développement font partie de l'équipe canadienne espoir des moins de 15 ans

NORMES DES GARÇONS DE 2^e ANNÉE 14 ANS

<p>Le joueur doit obtenir une combinaison de 1 norme de résultats et 1 norme de classement Pour les résultats, il doit gagner au moins un match. Un laissez-passer ou une défaite au premier tour ne compte pas pour la norme.</p>		GARÇONS 2 ^e ANNÉE U14 (14 ans au cours de l'année)			
		BRONZE (vers 101-200 ATP)	ARGENT (vers 51-100 ATP)	OR (vers 11-50 ATP)	PLATINE (vers le Top 10 ATP)
NORMES DE RÉSULTATS	Championnats juniors canadiens U16	QF	DF	F	
	ITF J30	R16 (dont 2 victoires dans le tableau principal)	QF	DF	
	ITF J60		R16 (dont 2 victoires dans le tableau principal)	QF	
	Petits As (France)	R16 (dont 2 victoires dans le tableau principal)	QF	DF	
	Orange Bowl U14	QF	DF	F	
	Victoires contre les meilleurs joueurs ETA	3 victoires contre des joueurs qui ont atteint les QF des ETA G1	3 victoires contre des joueurs qui ont atteint les DF des ETA G1	3 victoires contre des joueurs qui ont atteint les F des ETA G1	
	Classement canadien U16	12 ou mieux	8 ou mieux	4 ou mieux	
FINANCEMENT/SOUTIEN DISPONIBLE		5 000 \$	7 500 \$	10 000 \$	N/D

2^e ANNÉE U14 : En plus du financement selon les normes de performance, les joueurs sont admissibles à du soutien supplémentaire par l'entremise de la fondation Fischer qui accorde une subvention fondée sur la performance aux Championnats juniors canadiens U14.

NORMES DES GARÇONS DE 1^{re} ANNÉE 16 ANS

<p>Le joueur doit obtenir une combinaison de 1 norme de résultats et 1 norme de classement Pour les résultats, il doit gagner au moins un match. Un laissez-passer ou une défaite au premier tour ne compte pas pour la norme.</p>		GARÇONS 1 ^{re} ANNÉE U16 (15 ans au cours de l'année)			
		BRONZE (vers 101-200 ATP)	ARGENT (vers 51-100 ATP)	OR (vers 11-50 ATP)	PLATINE (vers le Top 10 ATP)
NORMES DE RÉSULTATS	Championnats juniors canadiens U16	DF	F	V	
	Championnats juniors canadiens U18				V
	ITF J30	DF	F	V	
	ITF J60	QF	DF	F	
	ITF J100	R16 (dont 2 victoires dans le tableau principal)	QF	DF	V
	ITF J200		R16 (dont 2 victoires dans le tableau principal)	QF	DF
	ITF J300			R16 (dont 2 victoires dans le tableau principal)	QF
	ITF J500				R16 (dont 2 victoires dans le tableau principal)
	Grand Chelem junior				R16 (dont 2 victoires dans le tableau principal)
	Orange Bowl U16		R16 (dont 2 victoires dans le tableau principal)	QF	
	Challengers ATP				R16 (dont 2 victoires dans le tableau principal)
	Victoires contre les meilleurs joueurs ETA ou ITF	4 victoires (Top 16 ETA ou Top 250 ITF)			
	Classement ITF	545 ou mieux	520 ou mieux	420 ou mieux	250 ou mieux
Classement ATP	1405 ou mieux	1405 ou mieux	1255 ou mieux	1255 ou mieux	
FINANCEMENT/SOUTIEN DISPONIBLE		7 500 \$	10 000 \$	12 500 \$	15 000 \$

NORMES DES GARÇONS DE 2^e ANNÉE 16 ANS

<p>Le joueur doit obtenir une combinaison de 1 norme de résultats et 1 norme de classement Pour les résultats, il doit gagner au moins un match. Un laissez-passer ou une défaite au premier tour ne compte pas pour la norme.</p>		GARÇONS 2 ^e ANNÉE U16 (16 ans au cours de l'année)			
		BRONZE (vers 101-200 ATP)	ARGENT (vers 51-100 ATP)	OR (vers 11-50 ATP)	PLATINE (vers le Top 10 ATP)
NORMES DE RÉSULTATS	Championnats juniors canadiens U18	DF	F	V	
	ITF J60	F	V		
	ITF J100	DF	F		
	ITF J200	QF	DF	F	
	ITF J300	R16 (dont 2 victoires dans le tableau principal)	QF	DF	V
	ITF J500		R16 (dont 2 victoires dans le tableau principal)	QF	DF
	Grand Chelem junior			R16 (dont 2 victoires dans le tableau principal)	QF
	ITF WTT 15k \$	R16 (dont 2 victoires dans le tableau principal)	QF	DF	F
	ITF WTT 25k \$			QF	DF
	Challengers ATP			R16 (dont 2 victoires dans le tableau principal)	QF
	ATP 250+				Qualifié (min. 2 victoires)
	Victoires contre les meilleurs joueurs ITF ou ATP	4 victoires (Top 150 ITF ou Top 1000 ATP)	4 victoires (Top 100 ITF ou Top 900 ATP)		
	Classement ITF	250 ou mieux	200 ou mieux	190 ou mieux	105 ou mieux
Classement ATP	1290 ou mieux	1230 ou mieux	1165 ou mieux	975 ou mieux	
FINANCEMENT/SOUTIEN DISPONIBLE		10 000 \$	12 500 \$	15 000 \$	17 500 \$

NORMES DES GARÇONS DE 1^{re} ANNÉE 18 ANS

<p>Le joueur doit obtenir une combinaison de 1 norme de résultats et 1 norme de classement Pour les résultats, il doit gagner au moins un match. Un laissez-passer ou une défaite au premier tour ne compte pas pour la norme.</p>		GARÇONS 1 ^{re} ANNÉE U18 (17 ans au cours de l'année)			
		BRONZE (vers 101-200 ATP)	ARGENT (vers 51-100 ATP)	OR (vers 11-50 ATP)	PLATINE (vers le Top 10 ATP)
NORMES DE RÉSULTATS	ITF J200	V			
	ITF J300	DF	F	V	
	ITF J500	QF	DF	F	V
	Grand Chelem junior	R16 (dont 2 victoires dans le tableau principal)	QF	DF	F
	ITF WTT 15k \$	QF	DF	F	V
	ITF WTT 25k \$	Qualifié + 1 victoire R1	QF	DF	F
	Challengers ATP	Qualifié (min. 2 victoires)	R16 (dont 2 victoires dans le tableau principal)	QF	DF
	ATP 250+			Qualifié (min. 2 victoires)	R16 (dont 2 victoires dans le tableau principal)
	Classement ITF	75 ou mieux	55 ou mieux	45 ou mieux	15 ou mieux
	Classement ATP	1136 ou mieux	1090 ou mieux	885 ou mieux	575 ou mieux
FINANCEMENT/SOUTIEN DISPONIBLE		12 500 \$	15 000 \$	17 500 \$	20 000 \$

NORMES DES GARÇONS DE 2^e ANNÉE 18 ANS

<p>Le joueur doit obtenir une combinaison de 1 norme de résultats et 1 norme de classement Pour les résultats, il doit gagner au moins un match. Un laissez-passer ou une défaite au premier tour ne compte pas pour la norme.</p>		GARÇONS 2 ^e ANNÉE U18 (18 ans au cours de l'année)			
		BRONZE (vers 101-200 ATP)	ARGENT (vers 51-100 ATP)	OR (vers 11-50 ATP)	PLATINE (vers le Top 10 ATP)
NORMES DE RÉSULTATS	ITF J200				
	ITF J300	V			
	ITF J500	F	V		
	Grand Chelem junior	QF	DF	F	V
	ITF WTT 15k \$	DF	F	V	V (x2)
	ITF WTT 25k \$	2 matchs gagnés au tableau principal ou Q + 1 victoire R1	DF	F	V
	Challengers ATP	R16 (dont 2 victoires au tableau principal)	QF	DF	F
	ATP 250 et 500		Qualifié (min. 2 victoires)	R16 (dont 2 victoires au tableau principal)	QF ou qualifié + 1 victoire R1
	ATP 1000 et Grand Chelem				Qualifié (min. 2 victoires)
	Classement ITF	35	25	20	10
Classement ATP	915	720	595	235	
FINANCEMENT/SOUTIEN DISPONIBLE		15 000 \$	17 500 \$	20 000 \$	22 500 \$